

入院生活のしおり

必ずご確認ください



独立行政法人国立病院機構
東広島医療センター



目次

※タップすると
該当のページを
ご覧いただけます

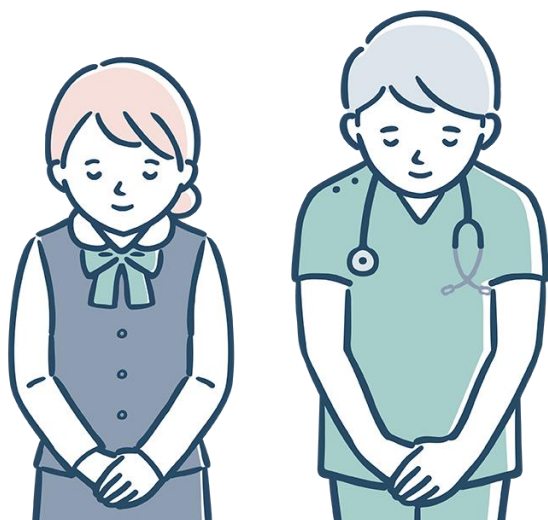
- [当院について](#)
- [持ち物・レンタルについて](#)
- [有料個室について](#)
- [入院中の過ごし方について](#)
- [入院中に守っていただきたいこと](#)
- [ご利用いただける設備について](#)
- [転倒・転落の防止について](#)
- [面会について](#)
- [病院からのお知らせ](#)
- [非常口について](#)



当院は急性期病院です

当院は
救命救急医療など
高度で専門的な医療を
行います

救急患者の受け入れのため
ご協力をお願いします





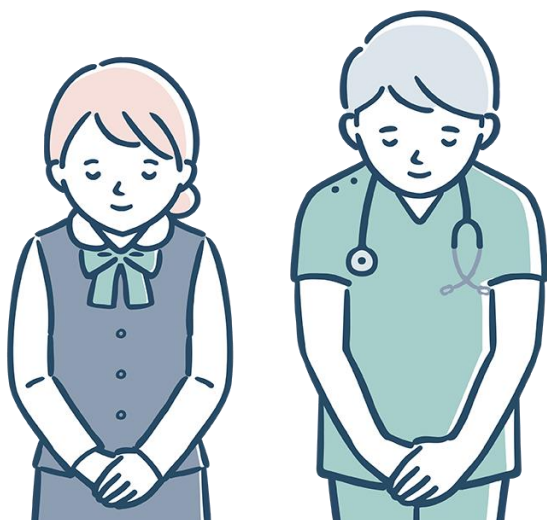
ご理解・ご協力をお願いします



当院は、国立病院機構の責務として、診療の過程で得られた検査結果を研究や教育などに用いる場合があります



医師からのご説明は原則、開院時間内（平日8:30～17:15）に行います



持ち物・レンタル について





入院時の持ち物について

☑️ こちらからご確認ください

- 入院のご案内 1ページ
- LINE（ポケさぽ）

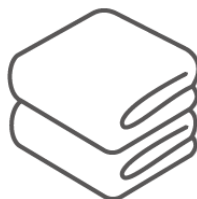




アメニティセット について

慣れない環境で少しでも楽に
安心して生活できるように

寝巻・オムツ・タオル類
を**1日単位**のレンタルで
ご利用いただけるサービス



※寝巻・タオルは**お洗濯付き**

アメニティセットをご契約され
た方は、**入院時にブースにて**
物品をお受け取り
いただいてから、
病棟にお越しく下さい



有料個室について





有料個室について

個室料は保険適用外となり
全額自己負担となります

- 有料個室をご希望の際は
病棟看護師長にご相談ください
 - ご希望に添えないこともございます、ご了承ください
 - 料金の異なる有料個室へ
転室となった場合、転室
された日は料金が高い方
の個室料を請求させていただきます
- ※ 2 部屋分の請求はありません



お部屋の設備・料金 について

Aタイプ 11,000円(税込)/日



シャワー



トイレ



テレビ・DVD



冷凍冷蔵庫



Wi-Fi



化粧台



ソファベッド



デスク



テーブル・椅子



クローゼット



お部屋の設備・料金 について

Bタイプ 6,600円(税込)/日



トイレ



20型

テレビ



冷蔵庫



Wi-Fi



化粧台



ソファ



テーブル
椅子

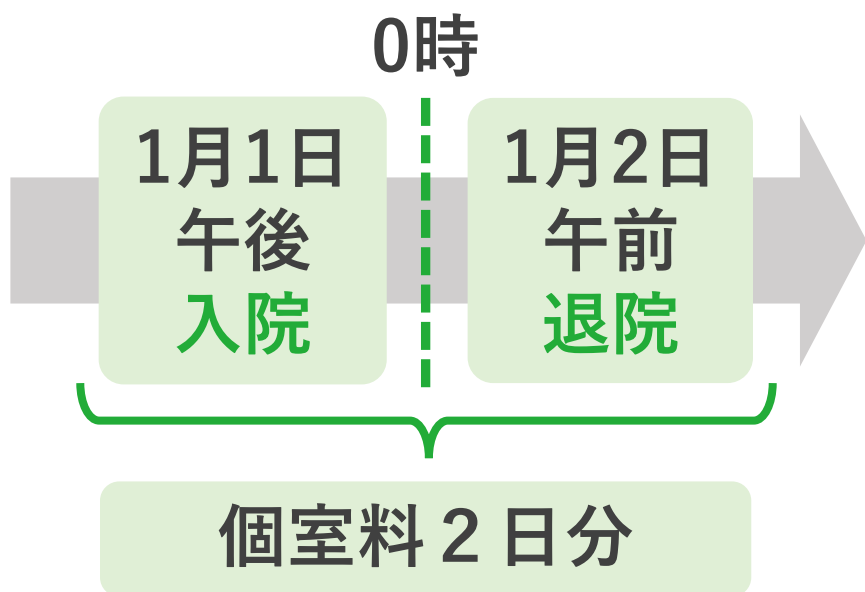


クローゼット



個室料金について

個室へ入室された日から
退出される日までの日数分
いただきます



入院中の過ごし方 について





入院中の生活について

6:00



起床



7:30

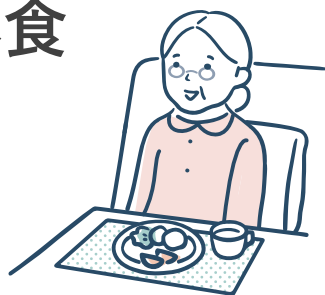


朝食

12:00



昼食



18:00



夕食



21:00



消灯



お食事について

アレルギーのある方、
または病状により
病院食が召し上がれない
場合は、看護師にお知らせ
ください

お箸・スプーン・
フォーク・コップなど
をご準備ください

※アメニティセットをお申し込み
の方は**ご準備不要**です



入院中に守って
いただきたいこと





感染対策について

感染防止対策へのご協力をお願いしています

✓ 手指衛生



手洗い



消毒

✓ 咳エチケット



マスク



うがい



貴重品について

- ✓ 貴重品や多額の現金は
お持ちにならないで
ください
- ✓ セーフティボックスは必ず
施錠をしてご利用ください





禁煙について

当院は

敷地内全面禁煙

です

禁煙の厳守をお約束ください

※ **電子タバコ**およびその他の類似品
を含みます





禁酒について

当院は

敷地内全面禁酒

です

禁酒の厳守をお約束ください

※ ノンアルコール飲料の持ち込み
もご遠慮ください





電気器具・刃物は
持ち込み禁止です

- ✓ 電気器具の持ち込みは
ご遠慮ください
- ✓ ハサミ、ナイフなどの
刃物の持ち込みは
ご遠慮ください





携帯電話について



マナーモードで
お願いします



手術室など一部病室
では、電源をお切り
ください





Wi-Fiについて

- ✓ 令和6年8月1日より、病棟内のすべてのエリア（一部治療室等を除く）において、無料でWi-Fiのご利用が可能となりました
- ✓ Wi-Fiをご利用の際は、「利用規約」を必ずご確認ください、ご自身の責任においてご利用ください



接続や設定方法などの質問やサポートは行っておりません



確実に患者さんを
確認するために



治療や処置の前には
お名前（フルネーム）を
教えてください

東広島太郎
です

お名前を
教えて
ください





確実に患者さんを
確認するために



ネームバンドの装着と
確認にご協力ください

治療・検査前に
「ピッ！」



ご利用いただける 設備について

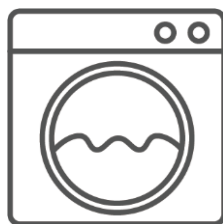
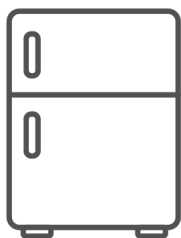




ご利用いただける サービスについて

以下のサービスがご利用可能です

- テレビ・冷蔵庫
- コインランドリー
- 公衆電話
- 院内売店
- キャッシュコーナー
- ポスト





テレビ・冷蔵庫（有料） について

病室備え付けのテレビと
冷蔵庫をご利用いただけます

大部屋の方は、テレビ
カード、イヤホンが
必要です

（院内売店でも購入可）



テレビの使用時間

6:00～21:00





テレビ・冷蔵庫（有料） について

テレビカードが必要です

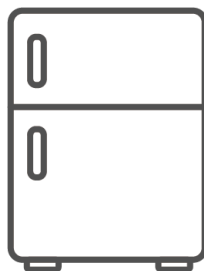
販売：各病棟カード販売機

精算：⑤番会計カウンター横

※テレビカードは1枚 1,000 円(1440分)
(券売機は 1,000 円札のみ使用可)

※精算時に手数料 50 円がかかります

※冷蔵庫：100 円／日



テレビカード購入時
のみ院内売店で両替
可能です



コインランドリー
洗濯機・乾燥機（有料）
について

テレビカードまたは
100円硬貨が必要です

設置場所

各病棟

使用時間

6:00～21:00





コインランドリー
洗濯機・乾燥機（有料）
について

1回あたりのご利用料金



洗濯のみ
（1回）

100円
（100度数）



乾燥のみ
（30分）

100円
（100度数）



洗剤は
各自ご用意ください



入浴、シャワー について

入浴、シャワーは**医師の
許可**が必要です



病棟シャワー室

各病棟（無料、予約制）

利用時間

7:00～21:00



現在、浴槽はご利用
いただけません



院内施設・サービス について

- 院内売店（ファミリーマート）
- A T M（ゆうちょATM）

場 所	2 階
時 間	7:00～20:00
休 日	年中無休



ATMは院内売店内
に設置しています

転倒・転落の防止 について





転倒・転落防止について

入院生活は、住み慣れた
環境とは異なります



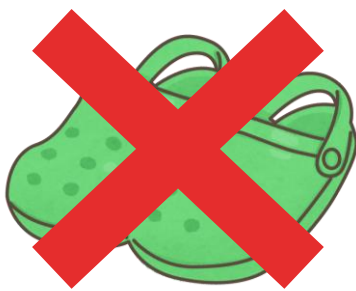
予想以上に
転びやすい





転倒・転落防止について

- かかとの固定されている
滑りにくい靴を
ご用意ください



※靴は院内売店（ファミリーマート）
でも購入可能です

面会について





面会について

ご案内場所

①番入院受付(お見舞い案内)

面会可能時間

13:00～16:00

面会時間

病室にて15分以内

人数

家族・知人 2名まで／1日



ご協力をお願いします



ご協力をお願いします

- 発熱や咳などの症状がある場合は
面会できません



- 不織布マスク着用、手指消毒をしてください



病院からのお知らせ





空調更新のお知らせ

令和6年10月21日より
各病棟の空調機器を更新
いたします

- ✓ 工事期間中は、個室・一般病室にかかわらず、病棟内のすべての空調は使用できません
- ✓ 隣室等での作業中（日中）は多少の騒音が発生します

大変ご迷惑をおかけ
いたしますが、ご理解
ご協力を賜りますよう
お願いいたします





空調（エアコン） 停止期間



空調（エアコン）停止期間

- ・ 第6病棟

10月21日（月）～ 11月5日（火）

- ・ 第5病棟

10月30日（水）～ 11月15日（金）

- ・ 第4病棟

11月11日（月）～ 11月25日（月）

- ・ 第3病棟

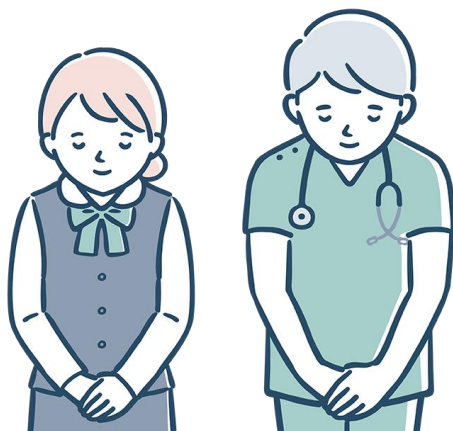
11月19日（火）～ 12月3日（水）



ご協力をお願いします

工事の過程におきまして
やむを得ず病室を移動して
いただく可能性も
ございます。

有料個室をご希望の
患者さんにおかれましては、
ご理解とご納得のうえ
お申込みいただきますよう
お願いいたします。



非常口について



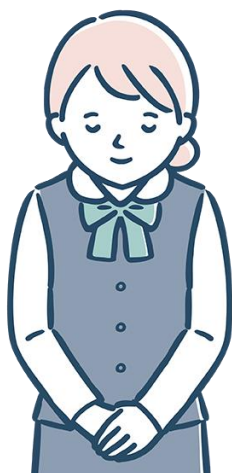


非常口について



ご確認ください

非常口や避難経路の
確認をお願いします



ご確認

ありがとうございました



独立行政法人国立病院機構

東広島医療センター

